

Skýrsla um rekstrartruflun

Dagsetning truflunar 11.03.2007	Staðsetning truflunar Kolviðarhólslína 1	Skýrsla nr.: Trsk-2007- 05.1 Dagsetning: 11.03.2007 Samantekt: VÖS
---	--	---

Samantekt

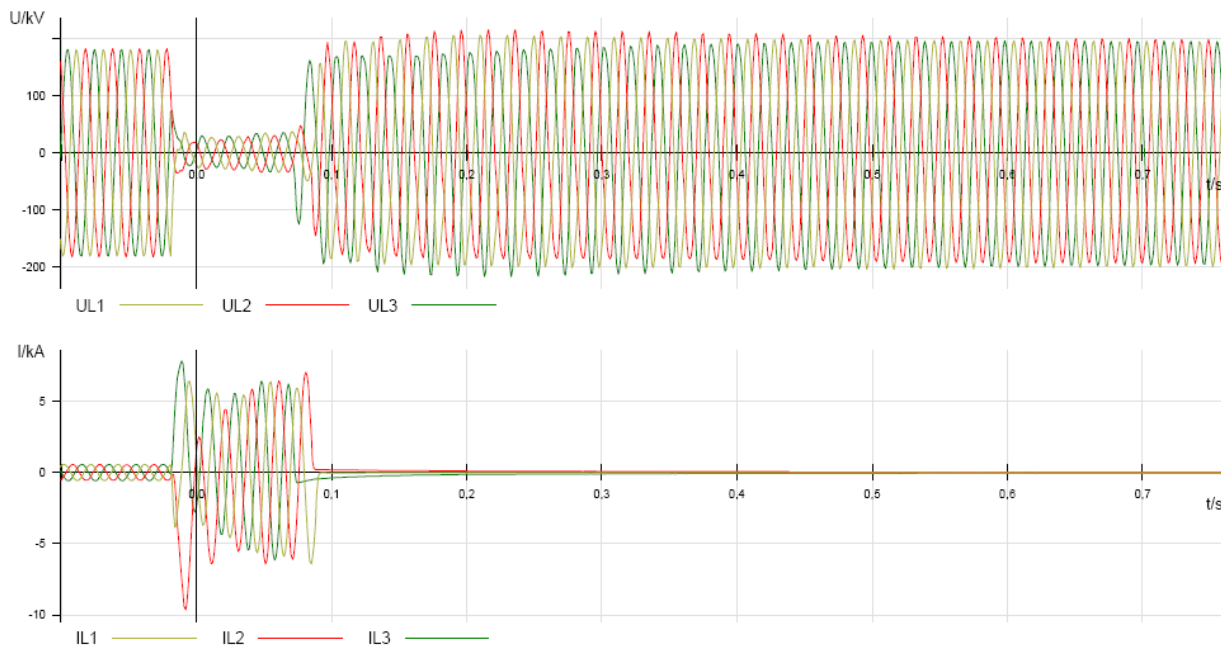
Þann 11. mars 2007 kl. 03:28:21 varð truflun í raforkukerfinu þegar þriggja fasa skammhlaup varð á Kolviðarhólslínu 1 (KH1), sem liggur milli tengivirkja við Geitháls og Kolviðarhól. Fullvíst er talið að eldingu hafi lostið niður í línuna. Verndarbúnaður línunnar vann eðlilega og einangraði bilunina með því að frátengja línuna flutningskerfinu. Línan var frátengd á Kolviðarhóli 58 ms eftir að skammhlaup varð og á Geithálsi 50 ms síðar.

Við truflunina leysti álag út hjá stóriðju á Grundartanga og í Straumsvík, samtals um 380 MW. Einnig leystu aflvélar frá neti, hjá Orkuveitu Reykjavíkur á Hellsisheiði og Nesjavöllum og hjá Landsvirkjun í Kröflu og í Hrauneyjafossvirkjun.

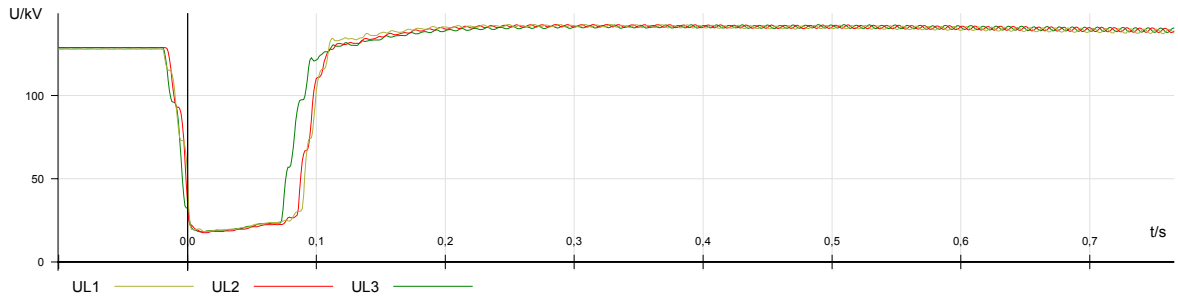
Talsverðar spennu- og tíðnisveiflur urðu í kjölfar truflunarinnar og fór tíðnin hæst í 52,1 Hz í skamman tíma.

Fremur hvasst var í veðri á suðvesturlandi þegar truflunin varð, hiti var um frostmark, slydda og nokkuð um eldingar.

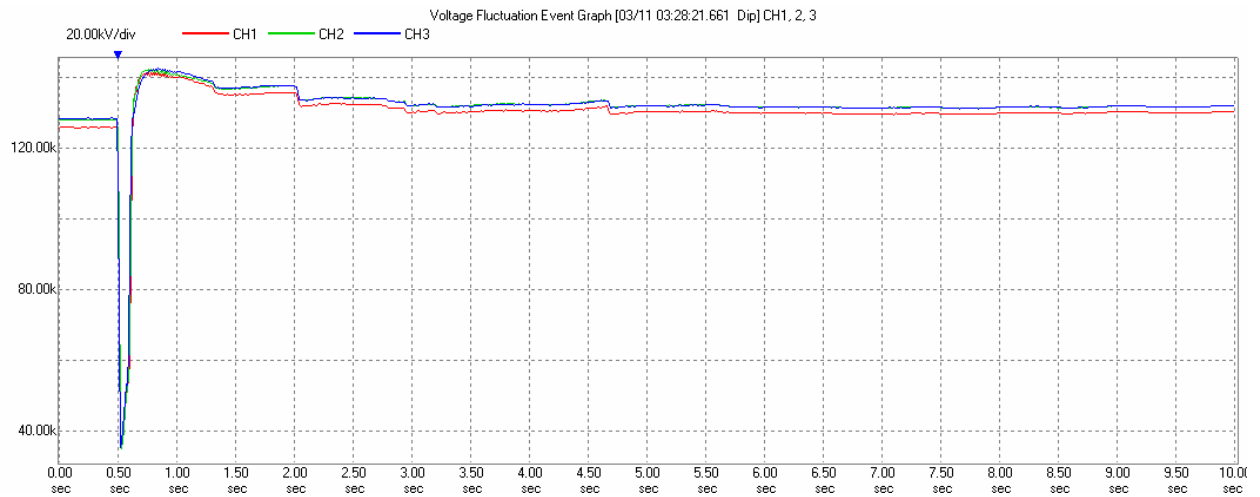
Mælingar



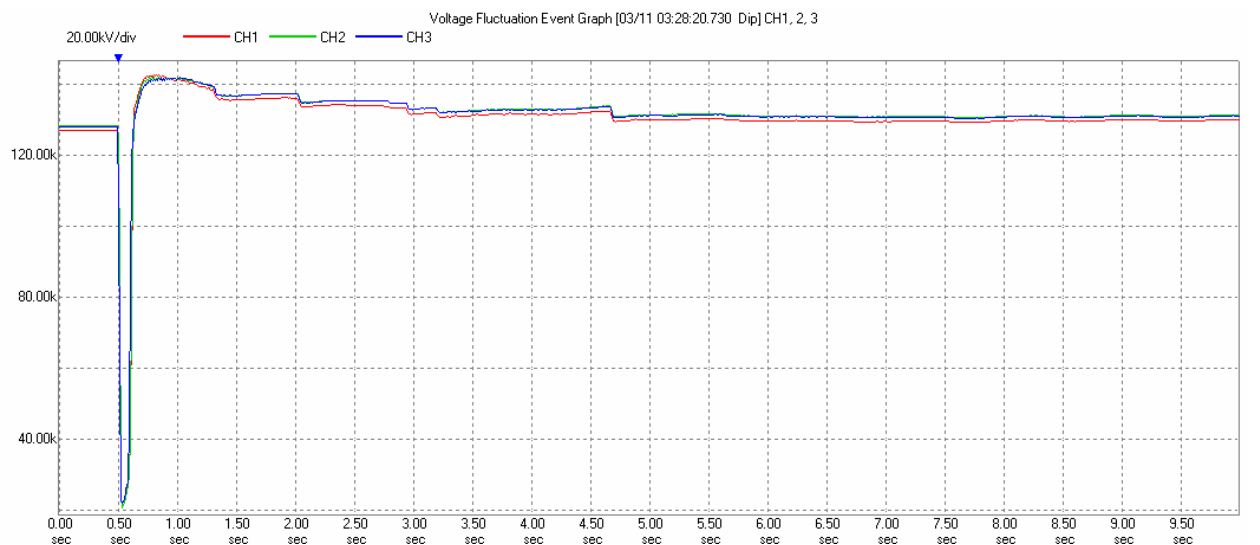
Mynd 1. Mælingar teknar frá truflanaskrifara á Geithálsi. Efra rit: Spenna á 220 kV teini. Neðra rit: Straumur í KH1.



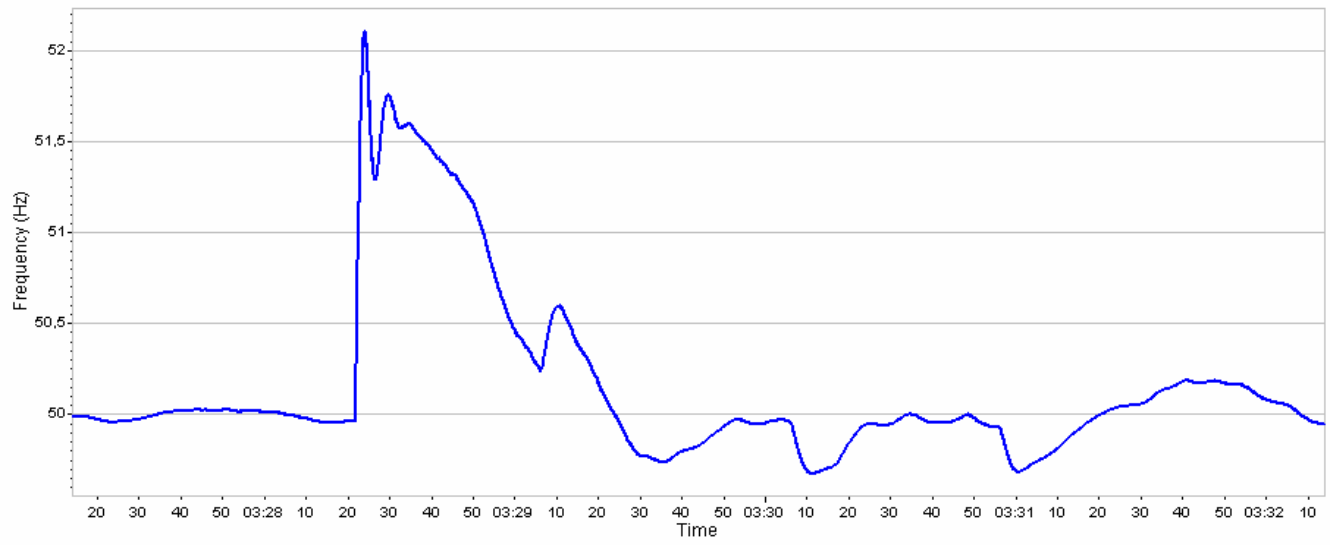
Mynd 2. Mælingar teknar frá truflanaskrifara á Geithálsi, ritið sýnir rms gildi spennunnar á 220 kV teini, fasi til jarðar.



Mynd 3. 220 kV fasa-jörð spenna á Brennimef í truflun. RMS-gildi yfir 10 s tímabil.



Mynd 4. 220 kV fasa-jörð spenna í Hamranesi í truflun. RMS-gildi yfir 10 s tímabil.



Mynd 5. Tíðni í raforkukerfinu á tíma truflunar.