

Útlínur höfuðborgarsvæðisins

Lyklafellslína 1 og Ísallína 3

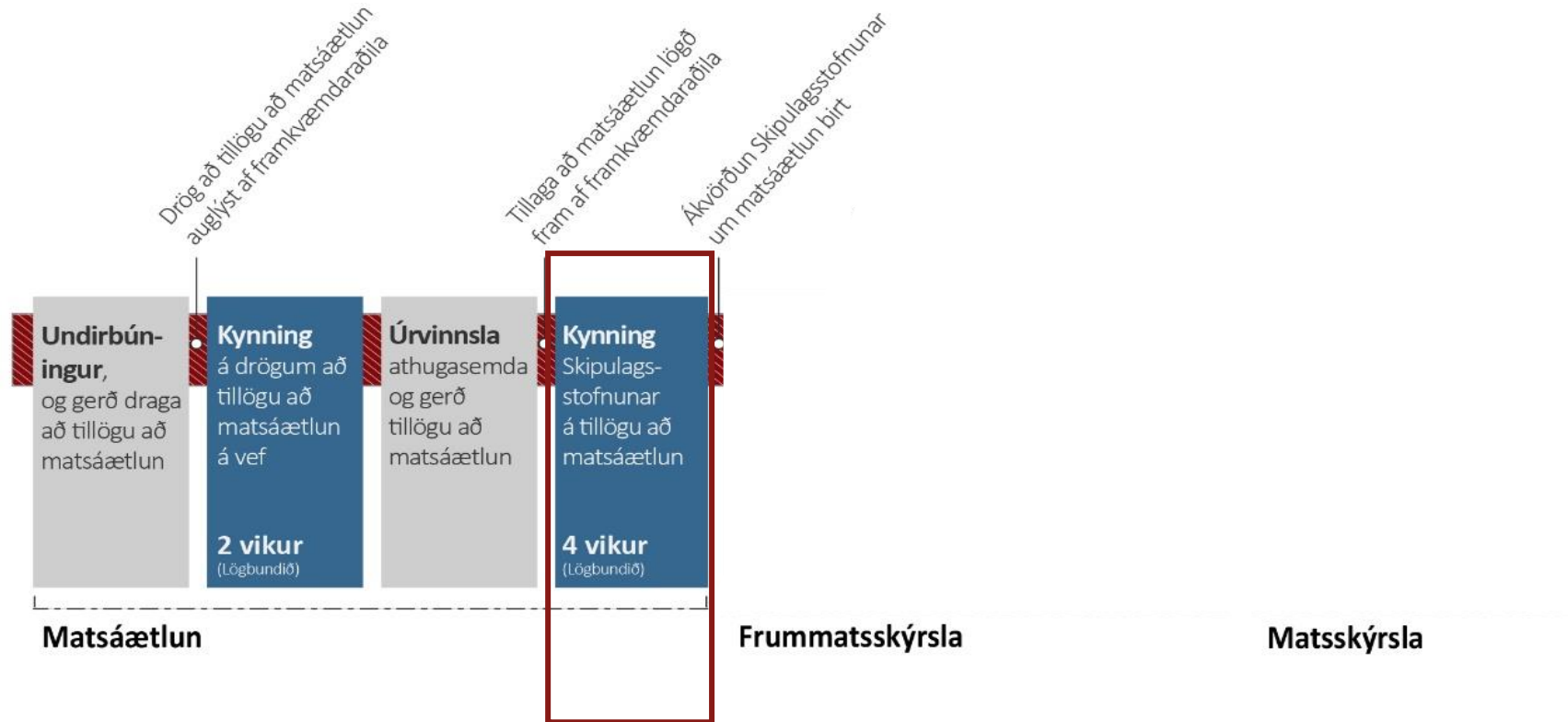
Niðurrif Hamraneslína 1&2 og
Ísallína 1&2

29. október 2020



LANDSNET

Ferill mats á umhverfisáhrifum

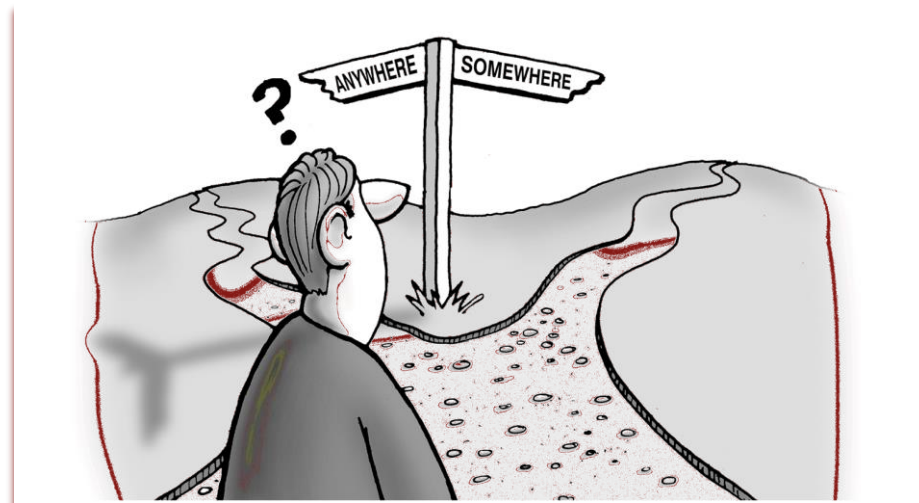


Við erum hér mánaðarmót
október/nóvember 2020

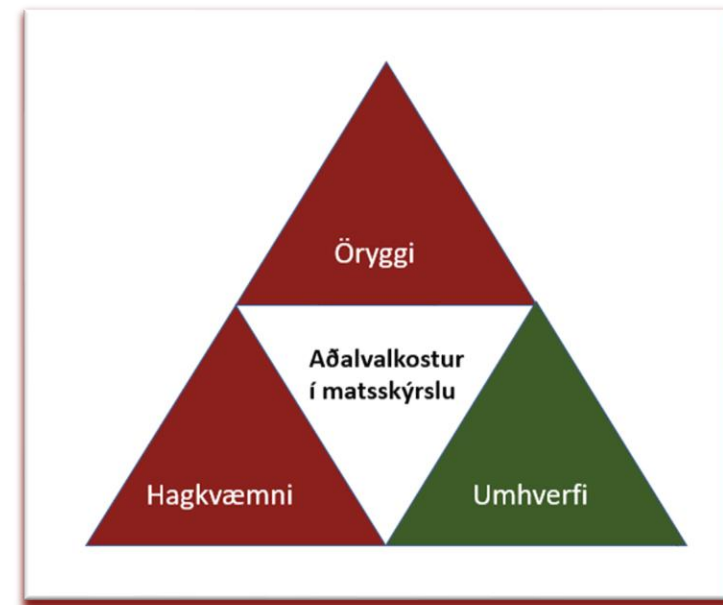
Frá hugmynd að valkostum....og áfram



Allar hugmyndir
valkosta teknar
saman í byrjun



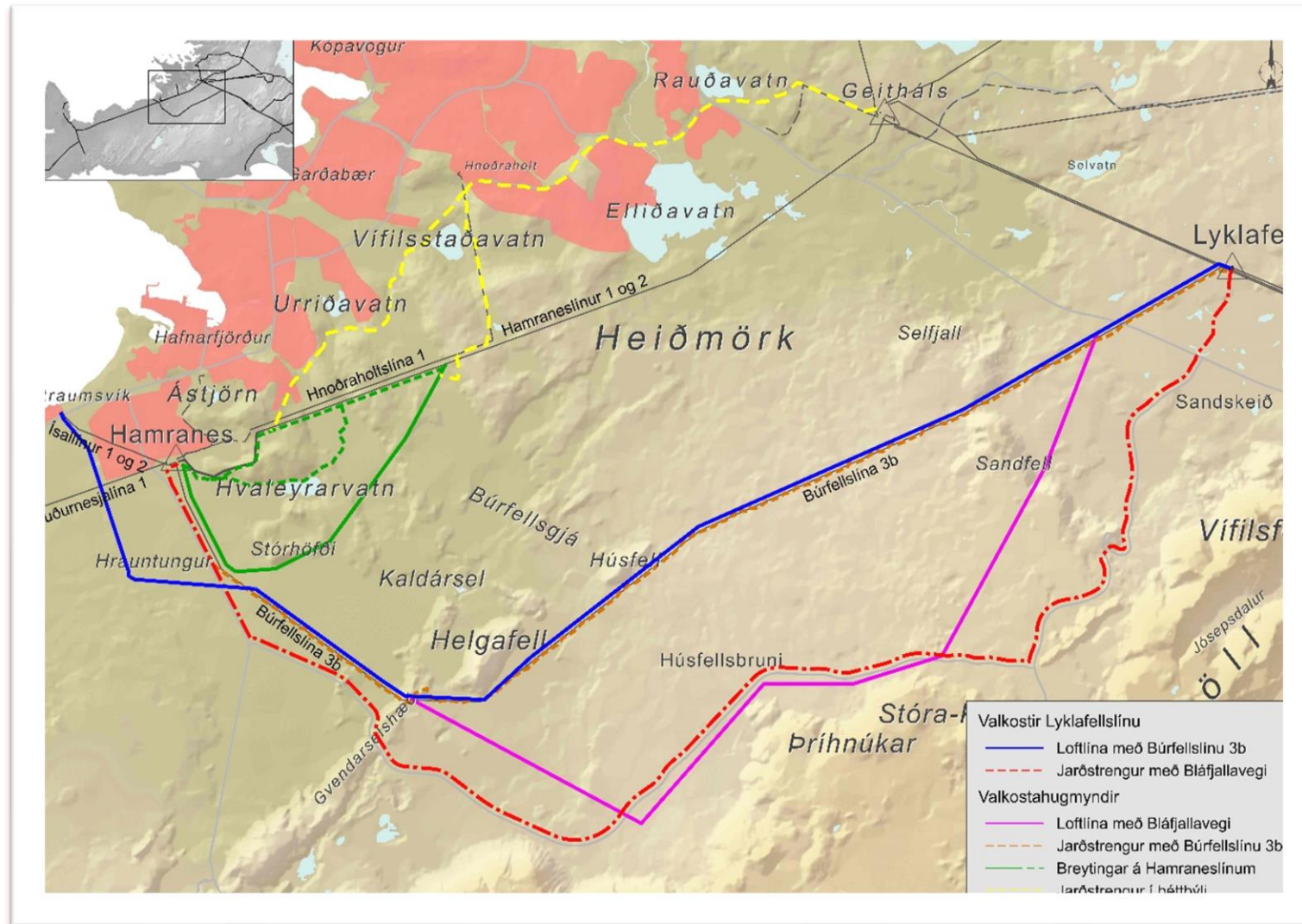
Í tillögu að matsáætlun er greint
frá og rökstutt hvaða valkosti
Landsnet hyggst meta í
umhverfismatinu



Í frummatsskýrslu er greint frá
aðalvalkosti

Sex megin valkostahugmyndir Lyklafellslínu 1

1. Þéttbýlisleiðir (gular brotalínur)
2. Breytingar á Hamraneslínunum (grænar línur)
3. Jarðstrengur meðfram Búrfellslínu 3b (appelsínugul brotalína)
4. Loftlína með Bláfjallavegi (bleik lína)
5. Loftlína meðfram Búrfellslínu 3 b (blá lína)
6. Jarðstrengur meðfram Bláfjallavegi (rauð brotalína)



Hvenær verður hugmynd að valkosti?

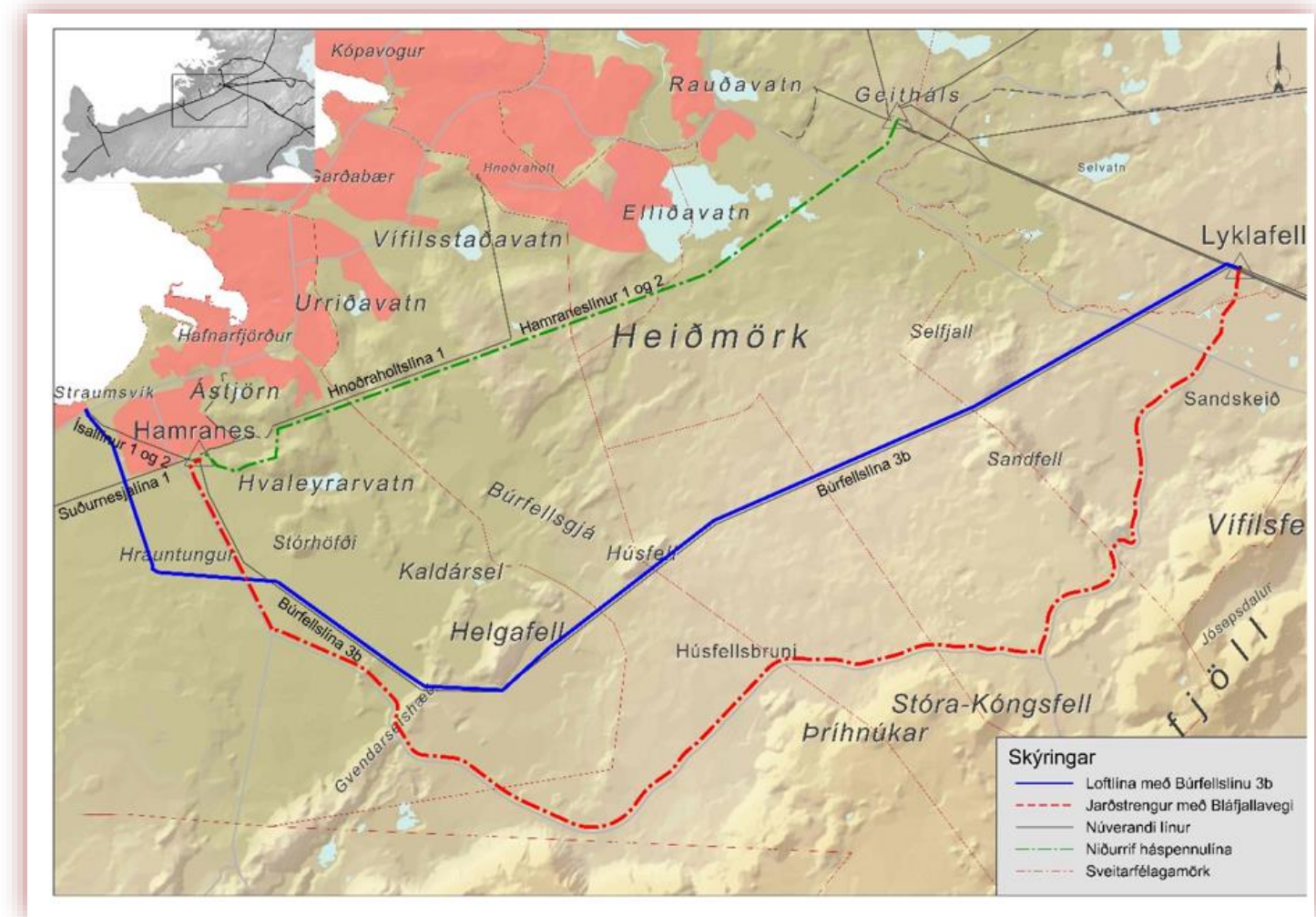
Það sem helst hefur áhrif er:

- Staðsetning með tilliti til náttúrufarslegra þátta, sem skapað geta takmarkanir á línuleið.
- Samræmi við markmið framkvæmdar.
- Stefna stjórnvalda um uppbyggingu flutningskerfis raforku.
 - Almenn atriði er varða flutningskerfi raforku
 - Viðmið og meginreglur varðandi lagningu raflína
- Tæknilegar takmarkanir á lagningu jarðstrengja
- Merkjanlegur ávinningur leiðarinnar, umfram aðrar leiðir.



Landsnet leggur fram tvo valkosti Lyklafellslínu 1 í mat

1. Loftlína meðfram Búrfellslínu 3b
 2. Jarðstrengur meðfram Bláfjallavegi
- Uppfylla markmið framkvæmdarinnar
 - Ekki tekið nýtt land undir framkvæmdir
 - Hægt að nýta slóða/veg til að vinna við framkvæmdir
3. Núllkostur. Ekki byggja nýja línu og halda áfram rekstri Hamraneslína



Tillaga að matsáætlun til kynningar

- Á heimasíðu Skipulagsstofnunar.
- Á heimasíðu Landsnets.
- Kynningartími hefst í byrjun nóvember.
- Á kynningartíma mun Landsnet bjóða verkefnaráði að nýju til fundar til að ræða betur efni matsáætlunarinnar og svara spurningum.

Mikilvægt á matsáætlunarstigi að fá ábendingar sem...

- Hjálpa til við að marka ramma utan um rannsóknir sem þarf að ráðast í.
 - Hvað þarf að rannsaka?
 - Hvernig á að rannsaka?
 - Hvar á að rannsaka?
- Mikilvægt að fá ábendingar **áður** en ráðist í vinnu við umhverfismatið og frummatsskýrslan gerð.



LANDSNET

www.landsnet.is

