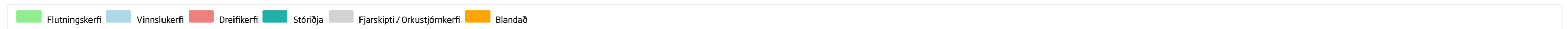
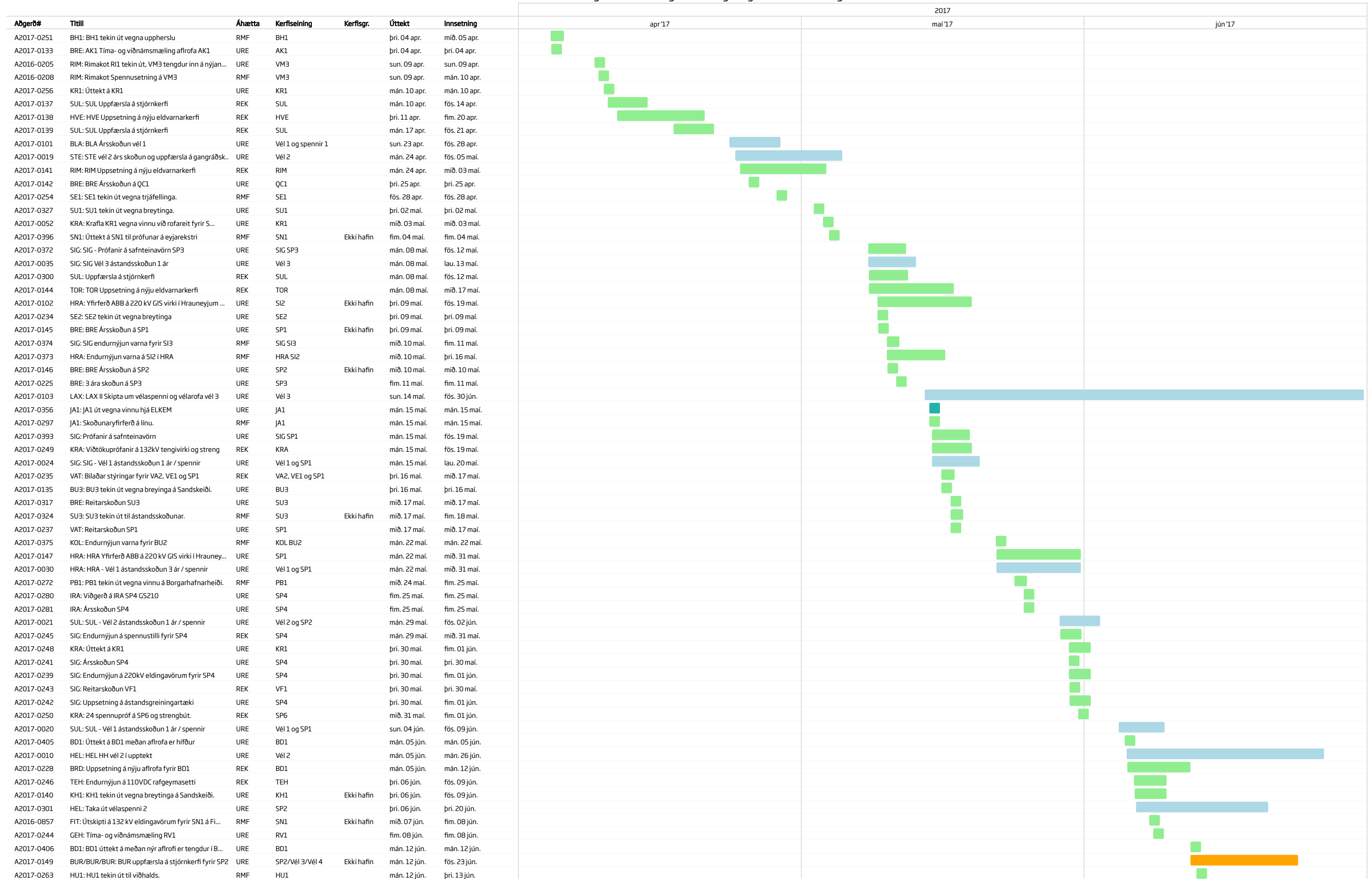


Áætlun um rof og vinnu í flutningskerfinu og tengdum vinnslueiningum



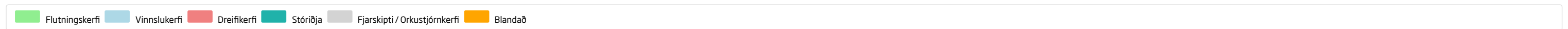
■ Flutningskerfi
 ■ Vinnslukerfi
 ■ Dreifikerfi
 ■ Stóriðja
 ■ Fjarskipti / Orkustjórnkerfi
 ■ Blandað

Áætlun um rof og vinnu í flutningskerfinu og tengdum vinnslueiningum



Áætlun um rof og vinnu í flutningskerfinu og tengdum vinnslueiningum

Aðgerð#	Titill	Áhætta	Kerfiseining	Kerfisgr.	Úttekt	Innsetning	2017		
							jún '17	júl '17	ágú '17
A2017-0265	EYV: Uppteckt á þrepaskipti fyrir SP3	URE	SP3		mið. 14 jún.	fös. 16 jún.			
A2017-0266	RI1: Bráðabirgða færsla á RI1	URE	RI1		mið. 14 jún.	fim. 15 jún.			
A2017-0053	KRA: Krafla KR1 vegna SP6, rof vegna tengingar...	URE	KR1		fim. 15 jún.	fim. 15 jún.			
A2017-0054	KRA: Krafla SP6 24 klst spennutest á 132kV str...	URE	SP6		fim. 15 jún.	fös. 16 jún.			
A2017-0407	BD1: BD1 úttekt á meðan aflrofi er hiðdur í MJO	URE	BD1		mán. 19 jún.	mán. 19 jún.			
A2017-0270	HRU: Endurnýjun á 400 V aðaltöflu og hleðslutæki	REK	HRU		mán. 19 jún.	þri. 20 jún.			
A2017-0269	MJO: Uppteckt á þrepaskipti fyrir SP1	URE	SP1		mán. 19 jún.	fös. 23 jún.			
A2017-0268	GLE: Viðgerð á SF6 leka á 132 kV aflrofa fyrir SP1...	REK	SP1		mán. 19 jún.	fös. 23 jún.			
A2017-0267	MJO: Uppsetning á nýjum aflrofa fyrir BD1	URE	BD1		mán. 19 jún.	þri. 27 jún.			
A2017-0399	VE1: VE1 tekin út til að sjá hvernig eyjarekstur g...	RMF	VE1	Ekki hafin	mán. 19 jún.	mán. 19 jún.			
A2017-0287	VOG: Viðgerð á jarðrofa VOG VS1 2AFL10 GS300	URE	VS1		þri. 20 jún.	þri. 20 jún.			
A2017-0286	VOG: Reitarskoðun - Allt virkið	URE	VOG		þri. 20 jún.	þri. 20 jún.			
A2017-0182	FLJ: FLJ Útskipti á spennum, nýuppgerður SP8 í sta...	URE	SP7	Ekki hafin	þri. 20 jún.	lau. 15 júl.			
A2017-0283	VE1: VE1 tekin út til viðhalds	URE	VE1		þri. 20 jún.	fim. 22 jún.			
A2017-0183	FLJ: FLJ Úttekt á FL3 vegna vinnu við SP7	REK	FL3		þri. 20 jún.	fim. 22 jún.			
A2017-0273	SVA: Úrbætur - yfirferð stýringa og merkjaprófanir...	REK	SVA		mið. 21 jún.	mið. 21 jún.			
A2017-0184	KS1: KS1 tekin út vegna vinnu við Þeistareykjalínu	RMF	KS1		fim. 22 jún.	fim. 22 jún.			
A2017-0274	GEH: Ársskoðun SP1	URE	SP1		mán. 26 jún.	mán. 26 jún.			
A2017-0276	IRA: Reitarskoðun SO2	URE	SO2		mán. 26 jún.	mán. 26 jún.			
A2017-0109	BUR/BUR/BUR: BUR uppfærsla á stjórnkerfi fyrir SP1	URE	SP1/Vél 2/Vél 1	Ekki hafin	mán. 26 jún.	fim. 06 júl.			
A2017-0408	BD1: BD1 tekin út meðan nýr aflrofi er tengdur í M...	URE	BD1		þri. 27 jún.	þri. 27 jún.			
A2017-0277	TE1: TE1 tekin út til viðhalds.	RMF	TE1	Ekki hafin	þri. 27 jún.	fim. 29 jún.			
A2017-0222	FA1: FA1 tekin út til viðhalds.	RMF	FA1		þri. 27 jún.	þri. 27 jún.			
A2017-0275	IRA: Ársskoðun á SP5	REK	SP5		þri. 27 jún.	þri. 27 jún.			
A2017-0186	FLJ: FL3 Úttekt á FL3 vegna vinnu við SP7.	URE	FL3		mið. 28 jún.	fös. 30 jún.			
A2017-0279	GEH: Ársskoðun SP2	URE	SP2		mið. 28 jún.	mið. 28 jún.			
A2017-0026	REY: REY Reykjanes vél 2	URE	Vél 2		lau. 01 júl.	mán. 31 júl.			
A2017-0055	KRA: KRA Viðtaka á nýju 220 kV virki	URE	220kV teinar		mán. 03 júl.	fös. 07 júl.			
A2017-0284	VAT: Útskipti á dempurum fyrir 66kV afrofa SP1	REK	SP1		þri. 04 júl.	þri. 04 júl.			
A2017-0233	VAT: Útskipti á dempurum fyrir 66kV aflrofa á VA2	REK	VA2		þri. 04 júl.	þri. 04 júl.			
A2017-0187	KS1: KS1 tekin út vegna vinnu við Þeistareykjalínu	RMF	KS1		þri. 04 júl.	mið. 05 júl.			
A2017-0238	VAT: Útskipti á dempurum fyrir 66kV aflrofa á SP2	REK	SP2		mið. 05 júl.	mið. 05 júl.			
A2017-0236	VAT: Útskipti á dempurum fyrir 66kV aflrofa á VE1	REK	VE1		mið. 05 júl.	mið. 05 júl.			
A2017-0240	VAT: Útskipti á dempurum fyrir 66kV aflrofa á SP3	URE	SP3		fim. 06 júl.	fim. 06 júl.			
A2017-0188	FLJ: FLJ SP7 Viðtökuprófanir á nýjum spennir	URE	FLJ		fim. 06 júl.	sun. 09 júl.			
A2017-0264	RM1: RM1 tekin út til viðhald og skoðunar	RMF	RM1		fim. 06 júl.	fim. 06 júl.			
A2017-0150	BUR/BUR/BUR: BUR uppfærsla á stjórnkerfi fyrir SP3	URE	SP3/Vél 5/Vél 6	Ekki hafin	fös. 07 júl.	þri. 18 júl.			
A2017-0288	VAT: Útskipti á dempurum fyrir 66kV aflrofa á SP4	URE	SP4		fös. 07 júl.	fös. 07 júl.			
A2017-0057	KRA: KRA SP6 Spennusetning á SP6 og 24 klst sp...	RMF	SP6		lau. 15 júl.	sun. 16 júl.			
A2017-0058	KRA: KRA 220 og 11 kV teinar spennusetning og 24...	REK	220 og 11kV teinar		sun. 16 júl.	mán. 17 júl.			
A2017-0059	THR: Þeistareykir KS1 TR2 færður í nýtt 220 kV ...	URE	TR2		mán. 17 júl.	mán. 17 júl.			
A2017-0060	THR: Þeistareykir SP5 spennusetting frá KS1 - 2...	REK	SP5		þri. 18 júl.	mið. 19 júl.			
A2017-0148	BUR: BUR Uppfærsla á stjórnkerfi fyrir BU1	URE	BU1	Ekki hafin	mið. 19 júl.	þri. 01 ágú.			
A2017-0061	THR: Þeistareykir 220 kV teinar spennusetning og...	REK	220 kV teinn		mið. 19 júl.	fim. 20 júl.			
A2017-0062	THR: Þeistareykir SP1 tekinn í rekstur - álagspr...	REK	SP 1		fim. 20 júl.	fim. 20 júl.			
A2017-0063	THR: Þeistareykir SP5 tekinn út vegna tenginga ...	URE	SP5		fim. 20 júl.	fös. 21 júl.			
A2017-0025	VAF: VAF - Vél 1 ástandsskoðun 12 ár / spennir	URE	Vél 1		mán. 24 júl.	fim. 03 ágú.			
A2017-0247	SIG: Bilanagreining á stýringum fyrir VF1	REK	VF1		þri. 25 júl.	þri. 25 júl.			
A2017-0290	GEH: Reitarskoðun NE2	URE	NE2		mán. 31 júl.	mán. 31 júl.			
A2017-0191	GRU: GRU Spennusetning á SP1 hjá RARIK í nýja teng	URE	SP1		þri. 01 ágú.	mið. 02 ágú.			
A2017-0064	KRA: KRA KS1 vegna strenginar á TR1	URE	KS1		þri. 01 ágú.	þri. 01 ágú.			
A2017-0303	RAN: Útskipti á dempurum fyrir 132kV aflrofa fyrir...	REK	RA2		þri. 08 ágú.	þri. 08 ágú.			
A2017-0302	RAN: Ársskoðun á SP1	URE	SP1		þri. 08 ágú.	þri. 08 ágú.			
A2017-0027	VAF: VAF - Vél 2 ástandsskoðun 1 ár / spennir	URE	Vél 2		þri. 08 ágú.	sun. 13 ágú.			
A2017-0304	MJ1: MJ1 tekin út til viðhalds.	RMF	MJ1		þri. 08 ágú.	fim. 10 ágú.			
A2017-0347	NES: Stöðva vél 3 Nesjavöllum	URE	Vél 3		þri. 08 ágú.	mán. 14 ágú.			
A2017-0346	NES: Vél 2 Nesjavöllum	URE	Vél 2		þri. 08 ágú.	lau. 12 ágú.			
A2017-0009	NES: NES NV vél 4 í vikustopp	URE	Vél 4		þri. 08 ágú.	lau. 12 ágú.			
A2017-0001	NES: NES NV vél 1 vikustopp	URE	Vél 1		þri. 08 ágú.	mið. 16 ágú.			
A2017-0305	RAN: Útskipti á dempurum fyrir 132kV aflrofa fyrir...	REK	RA1		mið. 09 ágú.	mið. 09 ágú.			
A2017-0307	RAN: Útskipti á dempurum fyrir 132kV aflrofa fyrir...	REK	KR1		fim. 10 ágú.	fim. 10 ágú.			
A2017-0306	RAN: Ársskoðun SP2	URE	SP2		fim. 10 ágú.	fim. 10 ágú.			
A2017-0309	RAN: Útskipti á dempurum fyrir 132kV aflrofa fyrir...	REK	SP2		fös. 11 ágú.	fös. 11 ágú.			
A2017-0308	RAN: Útskipti á dempurum fyrir 132kV aflrofa fyrir...	REK	SP1		fös. 11 ágú.	fös. 11 ágú.			



Áætlun um rof og vinnu í flutningskerfinu og tengdum vinnslueiningum

Aðgerð#	Titill	Áhætta	Kerfiseining	Kerfisgr.	Úttekt	Innsetning	2017			
							ágú '17	sep '17	okt '17	nóv '17
A2017-0031	KRA: KRA Vél 1 ársskoðun	URE	Vél 1		mán. 14 ágú.	sun. 03 sep.				
A2017-0310	HAM: Ársskoðun SP1	URE	SP1		mán. 14 ágú.	mán. 14 ágú.				
A2017-0153	BLA: BLA Viðgerð á Gilsárstíflu	REK	Inntakslón		mán. 14 ágú.	sun. 01 okt.				
A2017-0311	HAM: Ársskoðun SP2	URE	SP2		þri. 15 ágú.	þri. 15 ágú.				
A2017-0312	BD1: BD1 tekin út til skoðana og viðhalds.	RMF	BD1		þri. 15 ágú.	mið. 16 ágú.				
A2017-0065	KRA: KRA Reykjahlíðarlína færð í nýja 11 kV veitu	URE	Reykjalína		þri. 15 ágú.	þri. 15 ágú.				
A2017-0348	NES: Vél 4 Nesjavöllum viðhaldsstopp	URE	Vél 4		mið. 16 ágú.	fös. 25 ágú.				
A2017-0313	GE1: GE1 er tekin út til viðhalds.	RMF	GE1		fim. 17 ágú.	fös. 18 ágú.				
A2017-0032	HRA: HRA - Vél 2 ástandsskoðun 1 ár / spennir	URE	Vél 2 og SP2		sun. 20 ágú.	fös. 25 ágú.				
A2017-0033	KRA: KRA Vél 2 ársskoðun	URE	Vél 2		mán. 21 ágú.	fim. 31 ágú.				
A2017-0377	GEH: Endurnýjun varna fyrir BR1	RMF	GEH BR1		þri. 22 ágú.	þri. 22 ágú.				
A2017-0376	GEH: Endurnýjun varna fyrir KH1	RMF	GEH KH1		fim. 24 ágú.	fös. 25 ágú.				
A2017-0034	HRA: HRA - Vél 3 ástandsskoðun 1 ár / spennir	URE	Vél 3 og SP3		sun. 27 ágú.	fös. 01 sep.				
A2017-0155	BUR/BUR: BUR Uppfærsla á stjórnkerfi fyrir SI3 og ...	URE	SI3/SI3	Ekki hafin	mán. 28 ágú.	fös. 08 sep.				
A2017-0037	SVA: SVA Vél 12 Svartsengi	URE	Vél 12		mán. 28 ágú.	sun. 03 sep.				
A2017-0394	SI3: Endurnýjun varna fyrir SI3	REK	SI3		þri. 29 ágú.	þri. 29 ágú.				
A2017-0224	SI3: SI3 tekin út til viðhalds og viðtökuskoðunar.	RMF	SI3		þri. 29 ágú.	mið. 30 ágú.				
A2017-0395	SIG: Endurnýjun varna fyrir SI3	RMF	SIG SI3		mið. 30 ágú.	mið. 30 ágú.				
A2017-0192	GF1: GF 1 Aftengja T-tengingu við GF1, elda virki ...	URE	GRU		fös. 01 sep.	fös. 01 sep.				
A2017-0022	SIG: SIG Vél 2 ástandsskoðun 6 ár, nýr bremsubani	URE	Vél 2		mán. 04 sep.	sun. 24 sep.				
A2017-0028	SVA: SVA Vél 11 Svartsengi	URE	Vél 11		mán. 04 sep.	sun. 10 sep.				
A2017-0379	SIG: Prófanir á safnteinavörn SP1	URE	SIG SP3	Ekki hafin	þri. 05 sep.	fös. 08 sep.				
A2017-0320	RAN: Endurnýjun á 132kV straumspennum fyrir KR1	URE	KR1		þri. 05 sep.	þri. 05 sep.				
A2017-0319	LAV: Útskipti á dempurum fyrir 132kV aflrofa LV1	REK	LV1		þri. 05 sep.	þri. 05 sep.				
A2017-0318	LAV: Útskipti á dempurum fyrir 132kV aflrofa BL1	REK	BL1		þri. 05 sep.	þri. 05 sep.				
A2017-0321	LAV: Viðtökuprófanir á nýrri útsöð.	REK	LAV		þri. 05 sep.	mið. 06 sep.				
A2017-0322	LAV: Útskipti á dempurum fyrir 132kV aflrofa SP1	REK	SP1		mið. 06 sep.	mið. 06 sep.				
A2017-0036	REY: REY Reykjanes vél 1	URE	Vél 1		mán. 11 sep.	sun. 17 sep.				
A2017-0323	GEH: Viðgerð á SF6 leka á 220kV rofa fyrir HN1	REK	HN1		mán. 11 sep.	fim. 21 sep.				
A2017-0163	BUR/BUR: Uppfærsla á stjórnkerfi fyrir BU3 og brey...	URE	BU3/BU3	Ekki hafin	þri. 12 sep.	fös. 22 sep.				
A2017-0258	ASB: Ársskoðun á 33/11kV Spenni SP1	RMF	SP1		þri. 12 sep.	þri. 12 sep.				
A2017-0325	GEH: Tíma- og viðnámsmæling fyrir TT1	URE	TT1		þri. 12 sep.	þri. 12 sep.				
A2017-0378	HAM: Endurnýjun varna BU3	RMF	HAM BU3		mið. 13 sep.	mið. 13 sep.				
A2017-0157	BAK: Bakki 220 kV teinar - spennusetning og 24 k...	REK	220 kV teinar		fös. 15 sep.	lau. 16 sep.				
A2017-0156	BU3: BU3 tekin út vegna færslu við Helgafell	URE	BU3		fös. 15 sep.	þri. 19 sep.				
A2017-0197	BAK: Bakki SP1 Spennusetning og 24 kV klst spennute...	REK	SP1		lau. 16 sep.	sun. 17 sep.				
A2017-0196	BAK: Bakki SP2 Spennusetning og 24 kV klst spennute...	REK	SP2		sun. 17 sep.	mán. 18 sep.				
A2017-0198	BAK: Bakki SP1 Spennusetja 11 kV tein	REK	SP1		mán. 18 sep.	mán. 18 sep.				
A2017-0200	BAK: Bakki SP2 Spennusetja 11 kV tein	REK	SP2		mán. 18 sep.	mán. 18 sep.				
A2017-0199	BAK: Bakki SP1 Spennusetja 33 kV tein	REK	SP1		mán. 18 sep.	mán. 18 sep.				
A2017-0201	BAK: Bakki SP2 Spennusetja 33 kV tein	REK	SP2		mán. 18 sep.	mán. 18 sep.				
A2017-0326	VP1: VP1 tekin út til viðhalds	URE	VP1		þri. 19 sep.	fim. 21 sep.				
A2017-0253	LA1: LA1 tekin út til viðhalds	RMF	LA1		fös. 22 sep.	fös. 22 sep.				
A2017-0193	BUR: BUR Vinna við breytingu á GIS-i - TT1	URE	TT1		mán. 25 sep.	mán. 30 okt.				
A2017-0152	BUR: BUR Breyting á GIS-i, varateinn úr rekstri	URE	Varateinn		mán. 25 sep.	fös. 24 nóv.				
A2017-0143	BUR: BUR Uppfærsla á stjórnkerfi fyrir SU2	URE	SU2	Ekki hafin	mán. 25 sep.	fös. 06 okt.				
A2017-0257	ASB: Ársskoðun á 33/11kV Spenni SP2	RMF	SP2		þri. 26 sep.	þri. 26 sep.				
A2017-0207	BUR: BUR Breyting á GIS fyrir SU2, TT1, SP2	URE	SU2, TT1, SP2	Ekki hafin	fös. 29 sep.	mán. 02 okt.				
A2017-0170	THR: Þeistareykir SP1/V1 Spennusetning og tek...	REK	SP1		sun. 01 okt.	sun. 01 okt.				
A2017-0038	KAR: KAR Vél 2 - Ástandsmat 1	URE	Vél 2		mán. 02 okt.	þri. 03 okt.				
A2017-0329	GEH: Viðgerð á 132kV aflrofa fyrir KO1	REK	KO1		mán. 02 okt.	fös. 06 okt.				
A2017-0167	LAX: LAX III Ársskoðun vélar 4	URE	Vél 4		mán. 02 okt.	fös. 13 okt.				
A2017-0330	KOR: Tíma- og viðnámsmæling aflrofa KO1	REK	KO1		þri. 03 okt.	þri. 03 okt.				
A2017-0164	THR: Þeistareykir Vél 1 Prófanir á reglun vélar...	REK	Vél 1		mið. 04 okt.	mið. 04 okt.				
A2017-0169	THR: Þeistareykir Vél 1	REK	Vél 1		sun. 08 okt.	mán. 09 okt.				
A2017-0166	BUR: BUR Uppfærsla á stjórnkerfi fyrir BU2	URE	BU2		mán. 09 okt.	fim. 19 okt.				
A2017-0039	KAR: KAR Vél 4 - Ástandsmat 2	URE	Vél 4		mán. 09 okt.	fös. 13 okt.				
A2017-0204	BUR: BUR Vinna við breytingu á GIS - SU2, TT1 og S...	URE	SU2, TT1 og SP2	Ekki hafin	fös. 13 okt.	mán. 16 okt.				
A2017-0195	BLA: BLA Ársskoðun vél 2	URE	Vél 2		mán. 16 okt.	mið. 18 okt.				
A2017-0331	RAU: Tíma- og viðnámsmæling aflrofa fyrir MF1	URE	MF1		þri. 17 okt.	þri. 17 okt.				
A2017-0203	BLA: BLA Ársskoðun vél 3	URE	Vél 3 og SP3		fim. 19 okt.	lau. 21 okt.				
A2017-0202	BUR: BUR Vinna við breytingu á GIS fyrir SP6	URE	SP6		fös. 20 okt.	fim. 02 nóv.				
A2017-0040	KAR: KAR Vél 5 - Ástandsmat 1	URE	Vél 5		mán. 23 okt.	mið. 25 okt.				
A2017-0328	GEH: Endurnýjun á straumspennum fyrir BR1	URE	BR1		mán. 23 okt.	fös. 27 okt.				

■ Flutningskerfi
 ■ Vinnslukerfi
 ■ Dreifikerfi
 ■ Stóriðja
 ■ Fjarskipti / Orkustjórnkerfi
 ■ Blandað

Áætlun um rof og vinnu í flutningskerfinu og tengdum vinnslueiningum

