

Eftir óveðrið

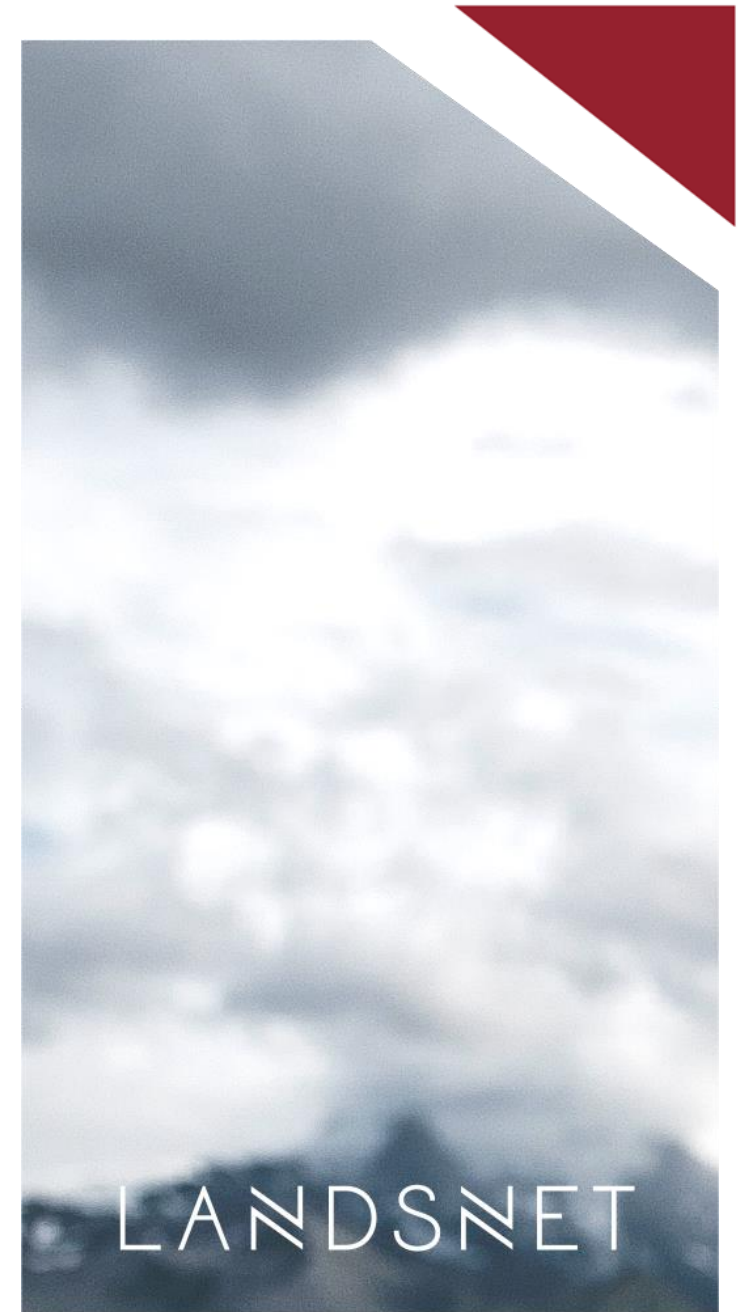
Hvernig tryggjum við raforkuöryggi til framtíðar

Gnýr Guðmundsson

Yfirmaður áætlana og greininga í raforkukerfinu

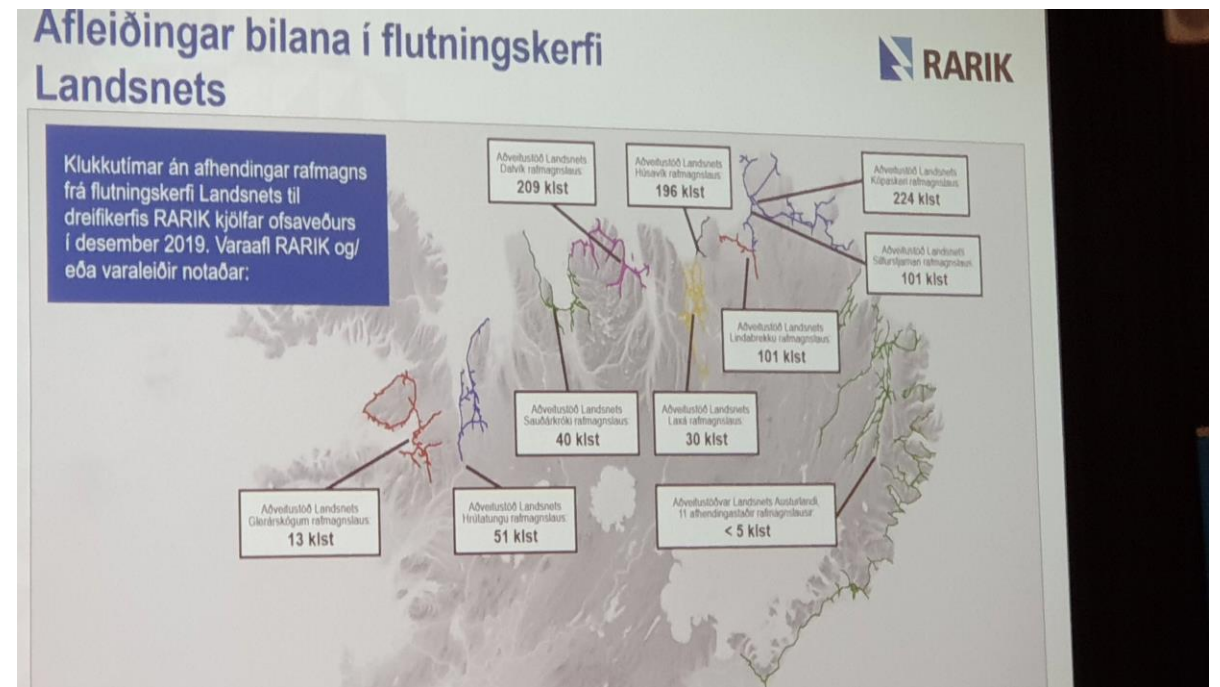
Fundur í Hagsmunaráði Landsnets

30. janúar 2020



Veikleikar kerfisins koma í ljós

- Óveðrið í desember 2019 afhjúpaði ýmsa veikleika í flutnings- og dreifikerfum rafmagns
- Stór hluti landsins varð fyrir einhverjum áhrifum truflana á afhendingu orku
- Norðurland varð verst úti, en aðrir landshlutar urðu einnig fyrir áhrifum
- Þrátt fyrir allt, þá sluppum við ótrúlega vel



Hvert er framhaldið

- Innviðauppbýgging hefur setið á hakanum á Íslandi síðustu ár
- Afhendingaröryggi er æ mikilvægari þáttur í lífsgæðum fólks
- Núverandi kerfi stenst ekki þær öryggiskröfur sem við gerum
- Halda þarf í við þróun byggðar og atvinnulífs
- Auka þarf skilvirkni til að hámarka arðsemi
- Svæðisbundin rýmd í raforkukerfinu hefur bein áhrif á þróun lífskjara
- Það er stefna stjórnvalda
 - N-1 (2030 og 2040)



Helstu áherslur í uppbyggingu

- Meginflutningskerfi
 - Ný kynslóð byggðalínu
 - Styrkingar á SV landi
 - Endurnýjun – yfirbyggð tengivirki
- Landshlutakerfi raforku
 - Tvítengingar afhendingarstaða
 - Endurnýjun eldri virkja - yfirbyggð tengivirki, strenglagning
- Varaafli
 - Skilgreining á því hvar ábyrgð liggur
 - Kaup á færanlegu varaafli, taktísk staðsetning
- Samráðshópur 6 ráðuneyta
 - Aðgerðaáætlun



Byggðalínan

- Núverandi byggðalína var byggð á árunum 1972-1984
 - Tréstaumar að mestu leyti
- Veldur flutningstakmörkunum á milli landssvæða
 - Hefur áhrif á afhendingaröryggi og skilvirkni
- Stöðugleiki kerfisins ófullnægjandi
 - Truflanir valda aflsveiflum sem hafa víðtæk áhrif
- Styður ekki við áætlanir um orkuskipti



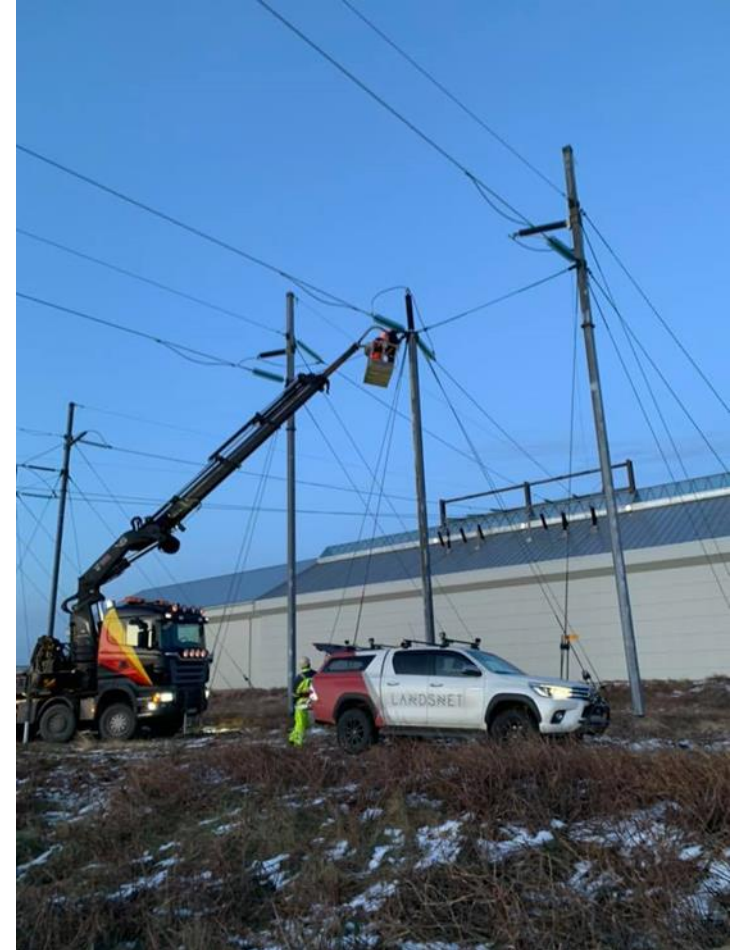
Ný kynslóð byggðalínu

- Gerð úr stálmöstrum
 - Brotnar síður en tréstaurlínur þrátt fyrir ísingu
- Tengir saman landshluta
 - Flutningsgeta fullnægjandi
- Aukið afhendingaröryggi
 - Minni líkur á eyjarekstri
- Eykur möguleika á fjölbreyttri orkuframleiðslu
 - Vindorka
 - Fjölbreytt staðsetning



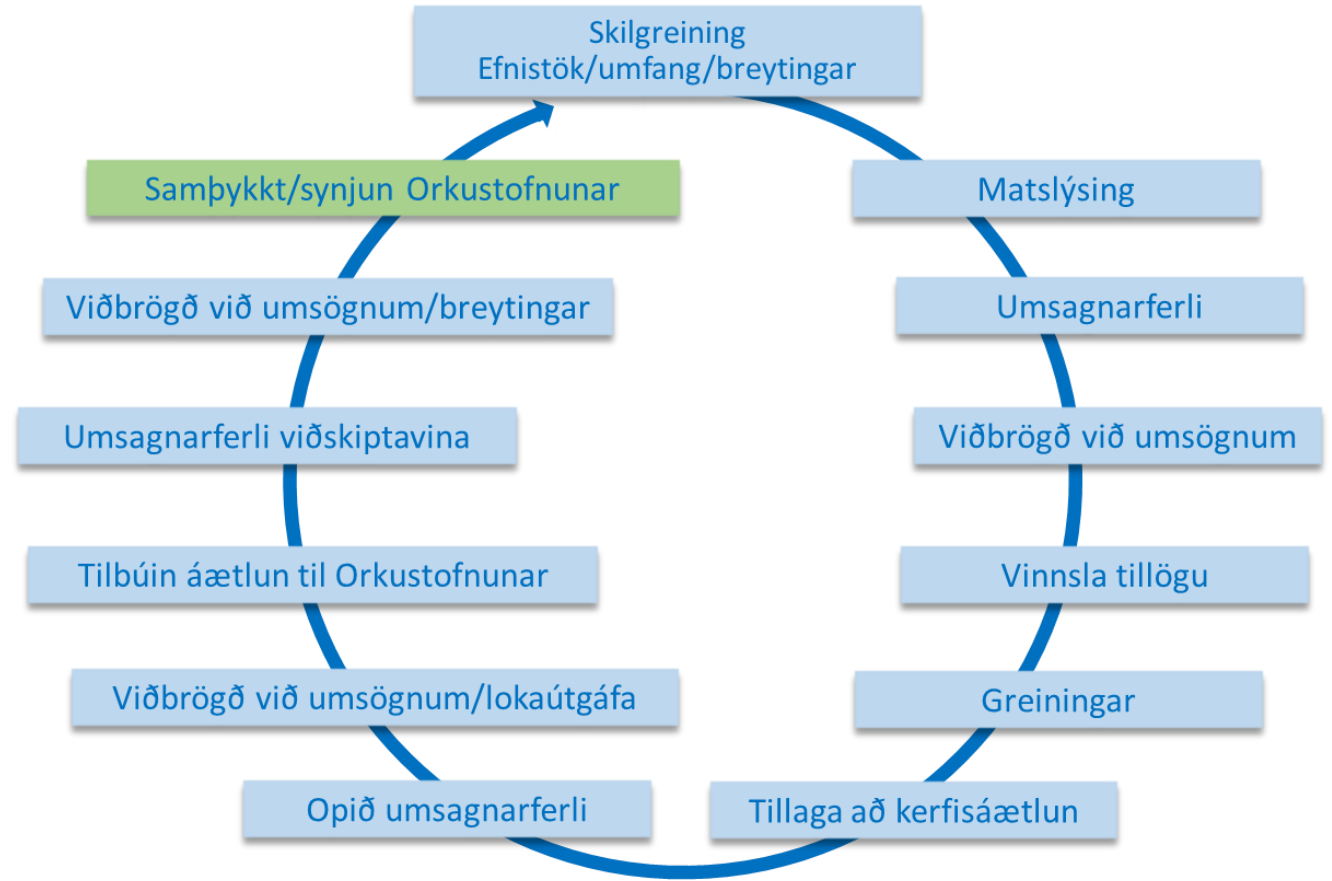
Staðan á SV horninu

- Flöskuhálsar inn til höfuðborgarinnar
- 132 kV tenging á Suðurnes hefur neikvæð áhrif á afhendingaröryggi
- Útitengivirki sem skapa ákveðna hættu



Kerfisáætlun Landsnets 2019-2028

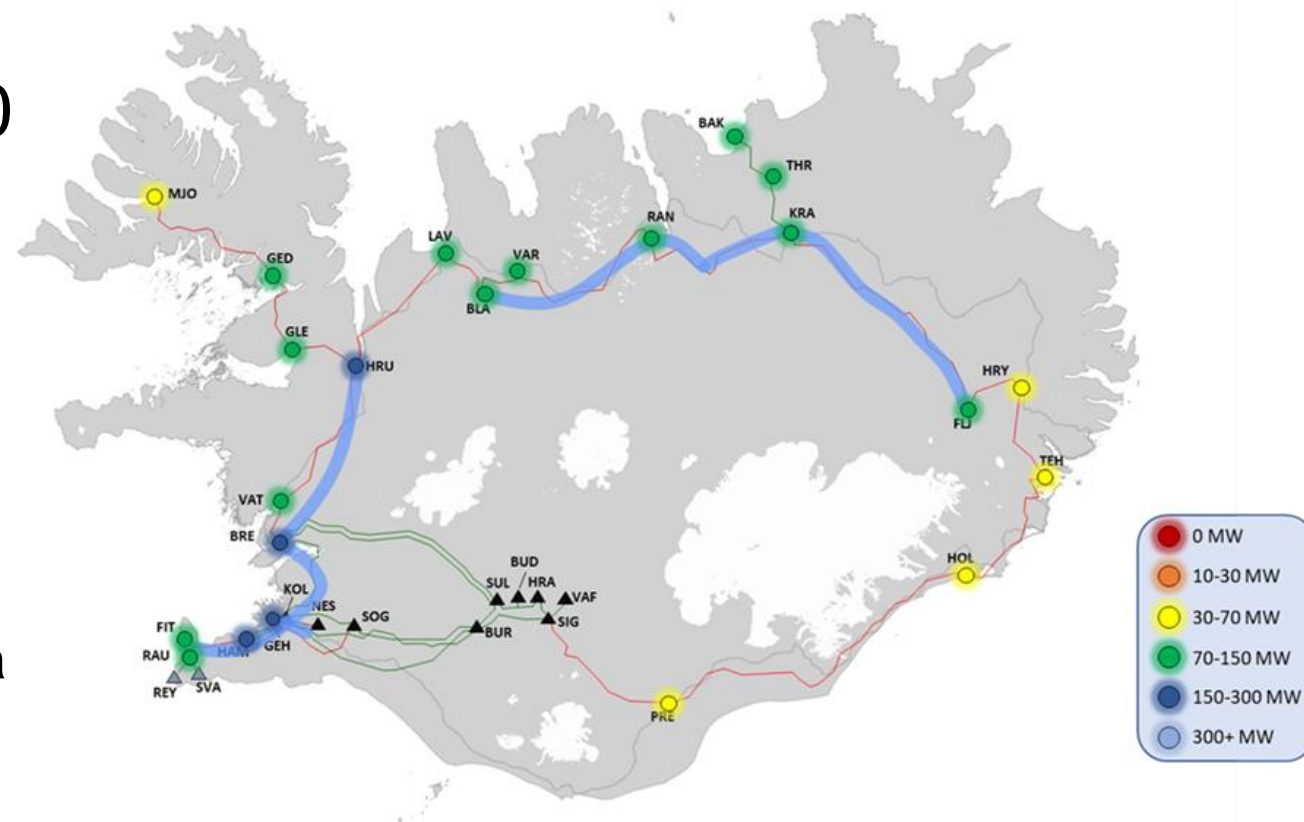
- Er á lokametrum samþykktar hjá Orkustofnun
- Samkvæmt raforkulögum þarf að gefa út kerfisáætlun árlega
 - Langtímaáætlun (10 ára) um þróun meginflutningskerfis
 - Framkvæmdaáætlun til þriggja ára (heimilar framkvæmdir)
- Kerfisáætlun fellur undir lög um umhverfismat áætlana
 - Umhverfisskýrsla – opið umsagnarferli
 - Mat á umhverfisáhrifum valkosta byggt á fyrirliggjandi gögnum
 - Undanfari mats á umhverfisáhrifum framkvæmda



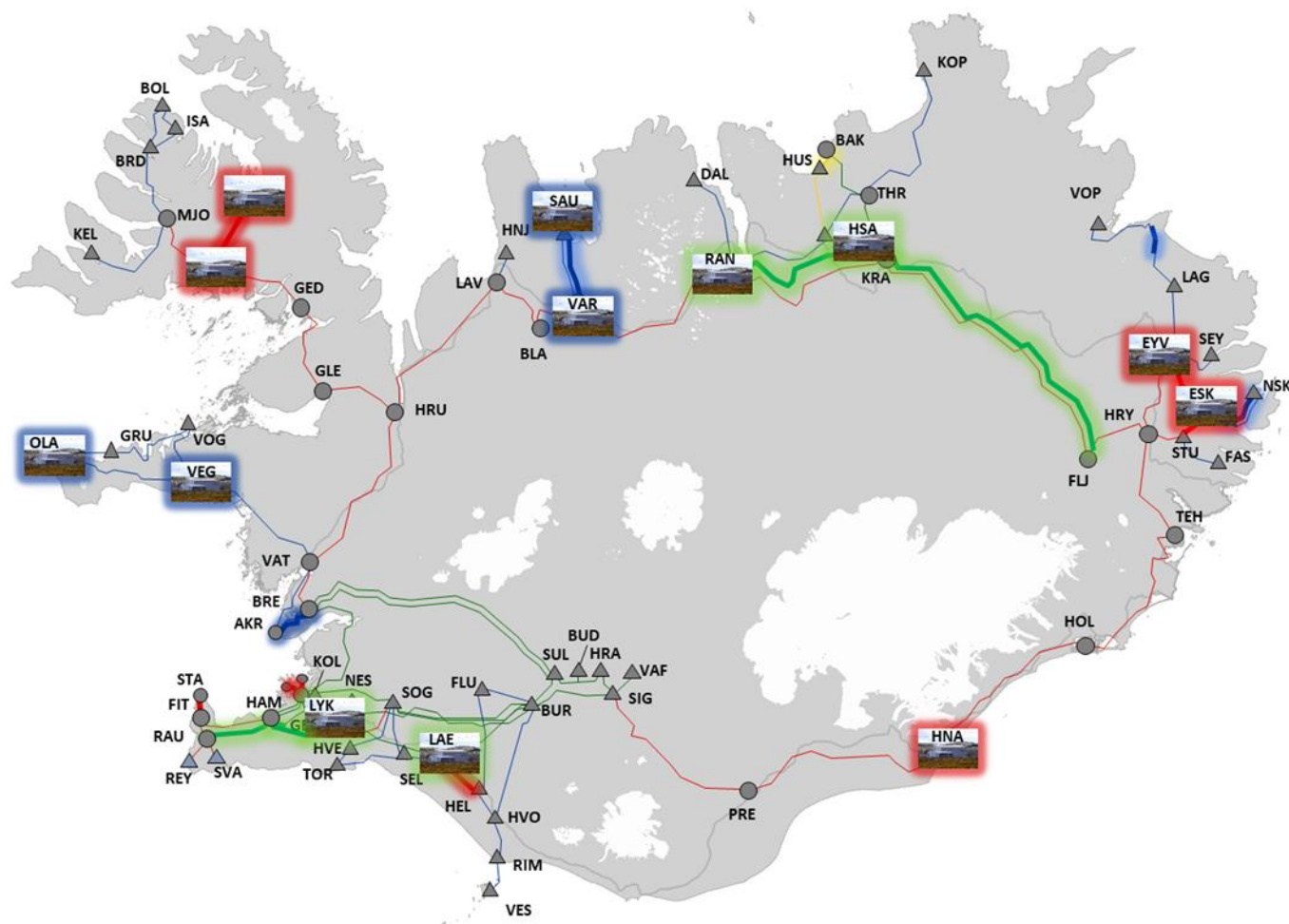
10 ára áætlun um þróun meginflutningskerfis

Verkefni í meginflutningskerfi á 10 ára áætlun

- Samtengingar á Norðurlandi og Austurlandi, 3 línur
- Tengingar í tengslum við höfuðborgarsvæði, 4 verkefni
- Tenging frá Hvalfirði að Hrútafirði
 - Fyrri áfangi í samtengingu landshluta



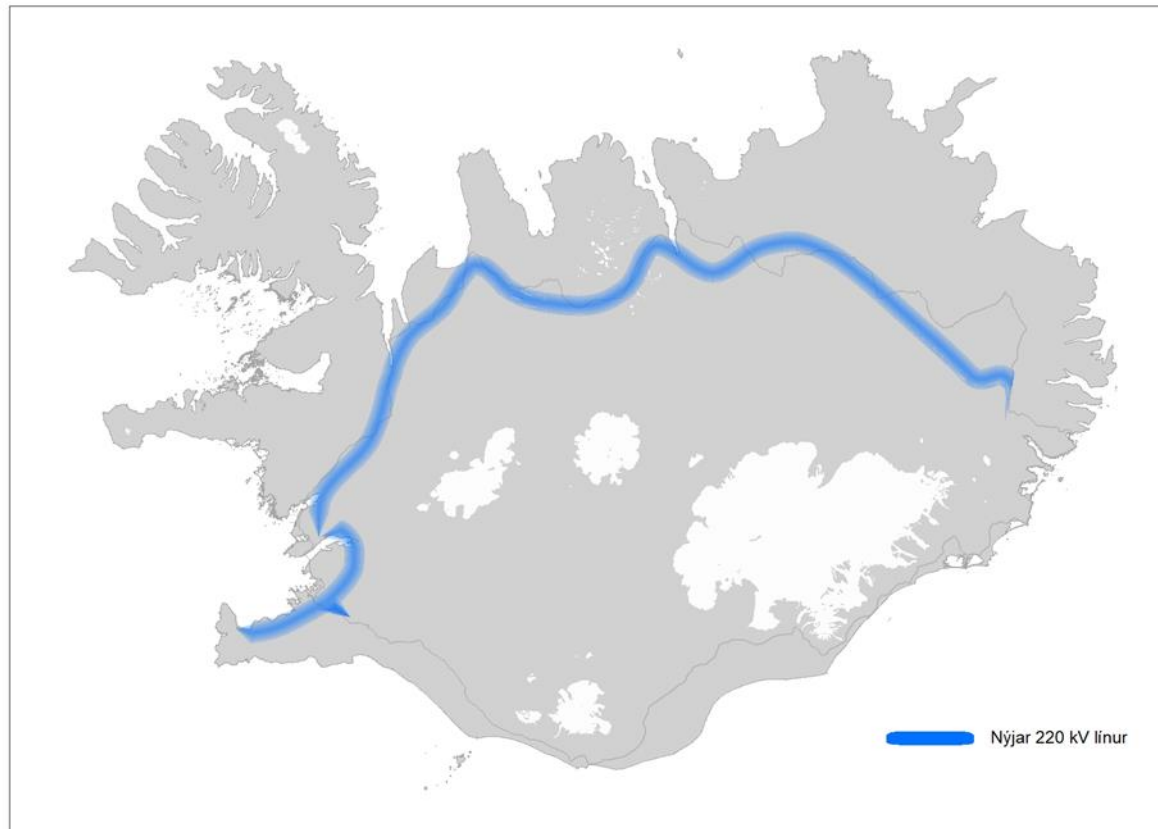
Framkvæmdaáætlun 2020-2022



- Fjórar stórar línuframkvæmdir í meginflutningskerfinu
- 13 ný tengivirki víðs vegar um landið
- Tveir nýir afhendingarstaðir
- Ný fæðing inn á Suðurlandskerfið
- Breytingar á Höfuðborgarsvæðinu
- Styrkingar í svæðisbundnu flutningskerfunum
- Endurnýjunarverkefni

Ný kynslóð byggðalínu

- Leiðin að skýrast
- Samtenging frá Suðurnesjum til Austurlands



- Suðurstrandaleið

- Hálendisleið
 - AC/DC

