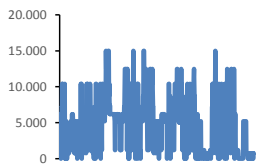


Jöfnunarorkuverð [kr/MWst]



Meðalverð:	4372
Hæsta verð:	15000
Lægsta verð:	0
Hlutfall upp-verðs:	53,2%
Hlutfall nið-verðs:	46,8%

Reglunarafl [MW]



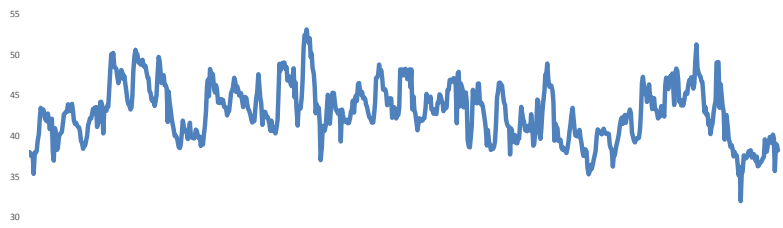
Meðalgildi:	-23
Hæsta gildi:	100
Lægsta gildi:	-423
Hlutfall uppr:	36,73%
Hlutfall niður:	63,27%

Innmötun

Orkuflutn. [GWst]	1.547,5
Meðaltal [MW]:	2.080,0
Hámark [MW]:	2.217,9
Lágmark [MW]:	1.873,3



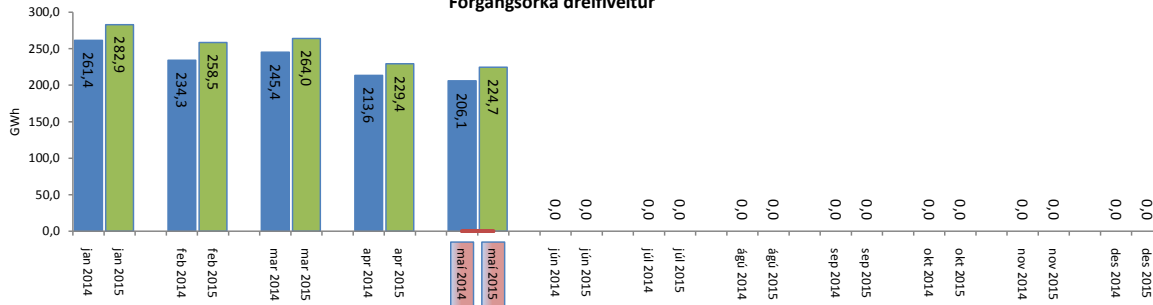
Flutningstöp



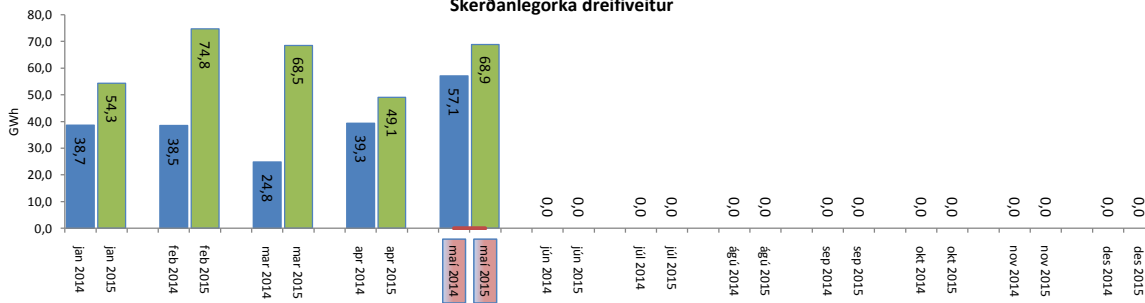
Heildartöp [GWst]:	32,00
Tapahlutfall af innmötun	2,1%
Hámark tapa [MW]:	53,13
Lágmark tapa [MW]:	31,97
Grunntöp [MW]:	36,00
Pöntuð viðbótartöp [GWst]:	5,52
Nytt af viðbótartöpum ársfj. mán.:	40,3%
Nytt af viðbótartöpum ársfj. heild:	71,9%
Frávik frá pöntun:	5,7%

Flutt orka

Forgangorka dreifiveitur



Skerðanlegorka dreifiveitur



Orka Stórnotendur

